

[www.centrodeempresasfamiliares.com](http://www.centrodeempresasfamiliares.com)

# Actividades para vos! CEF 2023

EVENTOS – COMUNIDAD – INVESTIGACIÓN – CONSULTORÍA

- Contribuimos al fortalecimiento y continuidad de las empresas familiares de nuestro país, porque entendemos que este tipo de empresa son mayoría en Uruguay (80%) y el mundo, y que como tales, requieren incorporar prácticas específicas que aporten al equilibrio entre la familia y la empresa.
- Cuidamos a la empresa familiar y la familia empresaria detrás, siendo cercano, humano y presente.
- Somos referentes de las empresas familiares uruguayas, luego de 15 años del CEF generando formación, experiencia y conocimiento.

+15 años de  
trayectoria en  
+150 años de  
CCSUY



+20  
actividades  
anuales

+9000 empresarios han  
participado de eventos y  
consultorías del CEF



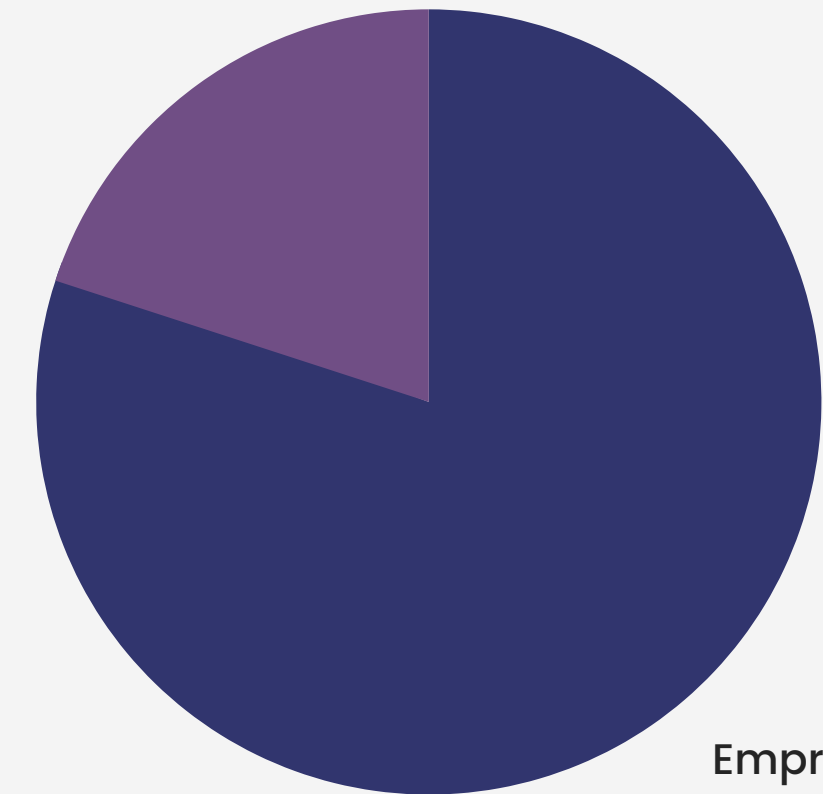
# Somos el CEF para empresas de diverso tamaño y sector.

**Pero todas tienen algo en común: quieren dar continuidad al negocio en la siguiente generación de su familia**

**Para lograrlo, facilitamos procesos de:**

- Equilibrio entre el sistema familia y el sistema empresa
- Proyección de futuro, innovación y crecimiento
- Convivencia intergeneracional en el ámbito laboral
- Fortalecimiento de equipos de Dirección, líderes y mandos medios
- Definición y apoyo de Directorios
- Planificación y facilitación del proceso de sucesión de la gestión

Empresas No Familiares  
20%



Empresas Familiares  
80%

# Desafíos que abordamos en las empresas familiares

01

## Profesionalización

Profesionalización de la gestión de la empresa y del vínculo de la familia con ésta

02

## Fortalecimiento de liderazgo y Convivencia

Convivencia intergeneracional, fortalecimiento de los vínculos, formación de equipos de dirección, definición de roles

03

## Proyección estratégica

Identificación del propósito y visión de futuro compartida. Planificación estratégica y desarrollo del negocio familiar.

04

## Innovación

Incorporación de innovación, nuevas líneas de negocio y/o nuevos emprendimientos que redunden en el crecimiento deseado

05

## Sucesión

Sucesión de la gestión o relevo generacional, compraventa de empresas familiares

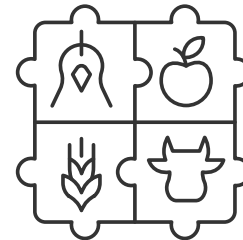
# Sectores a los que pertenecen nuestros socios y clientes actuales



11% Ind. Alimenticia,  
Supermercados y  
servicios de gastronomía



10% Construcción y  
afines



10% Agronegocios y  
afines



6% Librería, papelería e  
imprensa



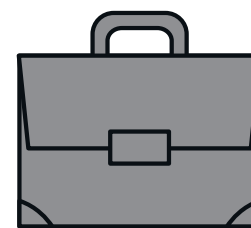
5% Salud: equipamiento,  
laboratorios y farmacias



5% Logística



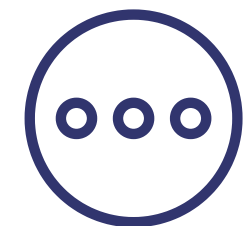
5% Equipamientos  
comerciales



5% Servicios  
profesionales



4% Muebles y  
decoración



40% Otros

**76% de Montevideo - 9% de Canelones - 15% Otros departamentos**

# Beneficios que tienen las Empresas Familiares cercanas al CEF

Existe la posibilidad de ser socio del CEF o participar de actividades, como empresa allegada.

Beneficio	Socios	Activa*	Cercana
Acceso a especialistas en empresas familiares	✓	✓	✓
Diagnóstico general sin costo	✓		✓
Consulta sin costo	✓	✓	✓
60% beneficio en actividades con costo	✓	✓	
4 sesiones de mentoría P/año	✓		

**\*Las empresas activas son las que no son socias pero se encuentran participando de un proceso de consultoría, comunidad o capacitación**

# Nuestros clientes tienen la palabra...

"Son un excelente grupo, altamente calificado, que denota gran motivación por colaborar con el crecimiento de sus clientes desde una posición muy cálida."

Daniel Chorozucha - Equipamiento Láser

"Los talleres son excelentes, prácticos y de completa aplicación."

Margarita Soria - Supermercado Buenas Migas

"Hicieron un excelente trabajo guiándonos a un objetivo que internamente teníamos propuesto y en el proceso obtuvimos un entregable mas completo a nuestras propias expectativas. Son muy flexibles para adaptarse a cada caso. Recomendando el proceso y especialmente los profesionales que lo lideraron.."

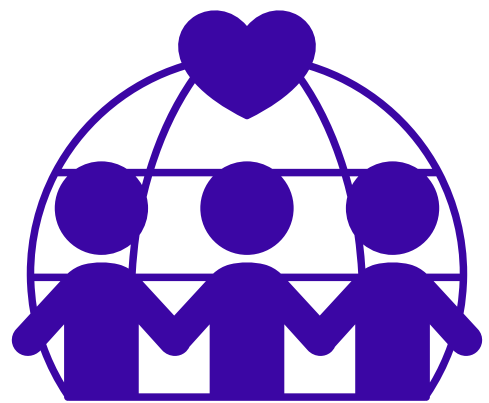
Nicolás Echeverría - Establecimiento Refugio



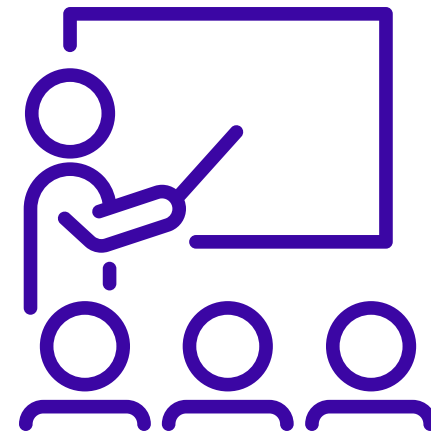
CLIENT  
TESTIMONIALS

# Un 2023 diseñado especialmente para las empresas familiares uruguayas

Actividades para fortalecer, proyectar y crecer basadas en 4 pilares:



**Pertenencia y  
Comunidad**



**Sensibilización y  
Capacitación**



**Asesoramiento y  
consultoría**



**Investigación**





# Comunidad de Práctica para Consultores

- Espacio especialmente diseñado para consultores de empresas que tienen en su cartera de clientes Organizaciones Familiares y desean obtener, desde el intercambio con pares, mayor conocimiento y herramientas para profesionalizar su abordaje a este tipo de empresas.
- Encuentros facilitados por el Centro de Empresas Familiares e invitados expertos en el tema nacionales e internacionales.

**Reservá tu lugar!**

hasta 15  
participantes



2da Edición

6 reuniones  
presenciales  
durante el año  
inicio: Mayo



# Congreso Anual en Gestión de Empresas Familiares

## LA EMPRESA FAMILIAR CREA FUTURO

Una jornada enriquecedora para familias empresarias, empresarios y consultores, donde se abordarán temas que representan desafíos para los negocios de este tipo, a través de expositores nacionales e internacionales.

Espacios para generación actual u next gen, que invita a reflexionar y proyectar su participación y disfrute laboral en la empresa de la familia.

## Reservá tu lugar!

+ 100 participantes

5 de octubre  
Día de la Empresa Familiar

Presencial, jornada  
completa



# Legado de Familia

Libro Objeto Empresas Familiares Uruguayas

hasta 8  
participantes

1a Edición

- Se trata de presentar historias que den a conocer la identidad de empresas familiares uruguayas, cuyo legado se ha transmitido de generación en generación.
- Un acercamiento a situaciones que experimentan la mayoría de las empresas de este tipo, con un aporte técnico que complementa la historia e invita a la reflexión.
- CEF en asociación con BMR. Proyecto aprobado por los Fondos de Incentivo Cultural (MEC), que permite beneficios fiscales sobre la inversión.

**Contá tu historia!**



historias que emocionan,  
identidad uruguaya que  
se transmite



# 3 Círculos de Empresarios Familiares

Espacios de encuentro y mentoría entre pares

## JUNTOS PODEMOS TODO

- Espacios amenos, confiables y exclusivos para empresarios familiares
- Intercambio entre pares sobre experiencias, desafíos y prácticas para situaciones que experimentan los participantes
- Red de empresarios que fortalece, para aprender y también apoyar otros colegas
- Un facilitador que guía el encuentro

**Reservá tu lugar!**

hasta 10  
participantes



3a Edición

4 encuentros  
presenciales c/círculo  
Montevideo e Interior  
inicio: Mayo



# Ciclo de charlas: La Jugada de Tu Vida

## EXPERIENCIAS QUE NUTREN TU DECISIÓN

- Expositores reconocidos en diferentes áreas: deporte, empresas, actuación, que comparten su experiencia de vida, invitando a la reflexión de las actitudes y proyectos de la audiencia.
- Encuentros exclusivos, cercanos y que enriquecen.

**Reservá tu lugar!**



60 participantes

2 charlas en el año  
inicio: Junio

Presencial, jornada  
completa

# CORTOS del CEF

5 cortos

3a Edición



- Todo lo que necesitan saber las empresas familiares para fortalecer su gestión.
- Temáticas actuales presentadas por profesionales expertos.
- Cada corto es de 10 minutos, al grano, con lo que más importa saber.

disponible en  
redes para ver  
en familia



# Charlas de sensibilización

- Diseño y desarrollo de charlas que abordan temas con el fin de sensibilizar a empresarios familiares sobre las características propias de su negocio, y prácticas y herramientas para abordar las situaciones y desafíos que se presentan en la evolución propia de la empresa y de la familia.
- Cada sesión se facilita por el CEF y puede ser liderada por expertos invitados.
- Temas previstos:
  - Convivencia intergeneracional
  - Sucesión de la gestión
  - Acuerdos familiares
  - Proyección y crecimiento

formato digital

4 al año



contenido disponible en  
web y redes por siempre



# Programa para la Continuidad de la Empresa Familiar

- 8 talleres de presentación técnica de desafíos de este tipo de negocios, como la convivencia intergeneracional, preparación para la venta, protocolo o acuerdos familiares y sucesión
- 30 Diagnósticos individuales y hoja de ruta con foco en los desafíos presentados sobre convivencia intergeneracional, preparación para venta, protocolos familiar y sucesión
- Facilitación de la implementación de algunas de las acciones identificadas en el diagnóstico para 20 empresas.

**Reservá tu lugar!**



**100 empresas  
participantes**

**inicio:Mayo**

**Montevideo e interior  
(4 departamentos)**



# Centro de Servicios Compartidos de Gestión Humana

- 8 talleres de presentación técnica de desafíos en la gestión humana de PYMES.
- 20 usuarias del Centro de Servicios Compartidos, realizando un proceso de diagnóstico, adecuación y puesta a punto de sus prácticas actuales.
- 20 PYMES que hayan profesionalizado e incorporado al menos dos prácticas de gestión humana del Centro de Servicios Compartidos.
- Capacitación y apoyo a nivel gerencial.

**Reservá tu lugar!**



**100 empresas  
participantes**

**inicio:Mayo**

**Montevideo e interior  
(4 departamentos)**

# MADE

Modalidades Alternativas de Emprender

## Spin off de empresas familiares + Compraventa de PYMES

- Spin off:
  - Asesoramiento en la preparación de la spin off (Plan de negocios/ Canvas), relación con empresa matriz, protocolo familiar.
- Compraventa:
  - Preparación memo de información confidencial de la empresa en venta.
  - Meets con potenciales inversores.
  - Apoyo en el proceso de negociación.
  - Preparación documentación de la venta.
  - Seguimiento en el proceso de mentoría de vendedor al comprador.

ventanilla  
abierta todo el  
año



2do año

Montevideo e interior



# Equipo del Centro de Empresas Familiares

+10 consultores de diferentes disciplinas trabajan en diferentes proyectos con el CEF. Quienes están en la diaria son:



**Luis Bajac**

Gerente General CCSUY



**Verónica Balestero**

Coordinadora General



**Vanessa Popovich**

Desarrollo de Proyectos y  
marketing

[www.centrodeempresasfamiliares.com](http://www.centrodeempresasfamiliares.com)

## SÉ PARTE DEL CEF:

- ✉ [cef@cncs.com.uy](mailto:cef@cncs.com.uy)
- ☎ 29165714
- ☎ 091408763
- 🌐 Centro de Empresas Familiares
- 📍 Rincón 454, of 417

EVENTOS – COMUNIDAD – INVESTIGACIÓN – CONSULTORÍA